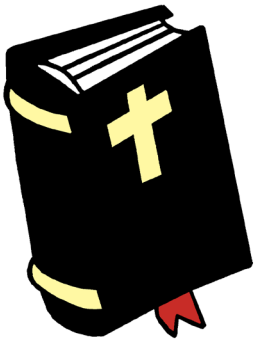


## せいしよ じ だい まち まち 聖書時代の町：エルサレムの町



エルサレムは、地中海と死海の間にあるユダヤ山地の高原に位置する、非常に古い都市です。

エルサレムは数千年もの間、重要な都市となりました。聖書で最初に出てくる場面（当時は、サレムという名前と呼ばれていました<sup>1</sup>）は、アブラハムの物語です。アブラハムは、サレムの大祭司かつ王であるメルキゼデクに祝福されました。<sup>2</sup>

エルサレムは、エブスとも呼ばれていました。<sup>3</sup> ダビデ王はエブスに進軍し、「シオンの要塞」を攻め取りました。そして、その地を「ダビデの町」と呼びました。<sup>4</sup> 聖書で最初に「エルサレム」という名前が記されているのは、ヨシュア記です。<sup>5</sup>

エルサレムは、ソロモン王が神殿と宮殿を建てた場所です。<sup>6</sup> その数世紀後、バビロン帝国はエルサレムの町を破壊し、住民を人質として連れ去りました。後に、エルサレムはネヘミヤによって再建されました。<sup>7</sup>

今日エルサレムは、イスラエルという国にあります。

### きやくちゆう 脚注

<sup>1</sup> 詩篇 76:1-2

<sup>2</sup> 創世記 14:18とヘブル人への手紙 7:1-2

<sup>3</sup> 士師記 19:10

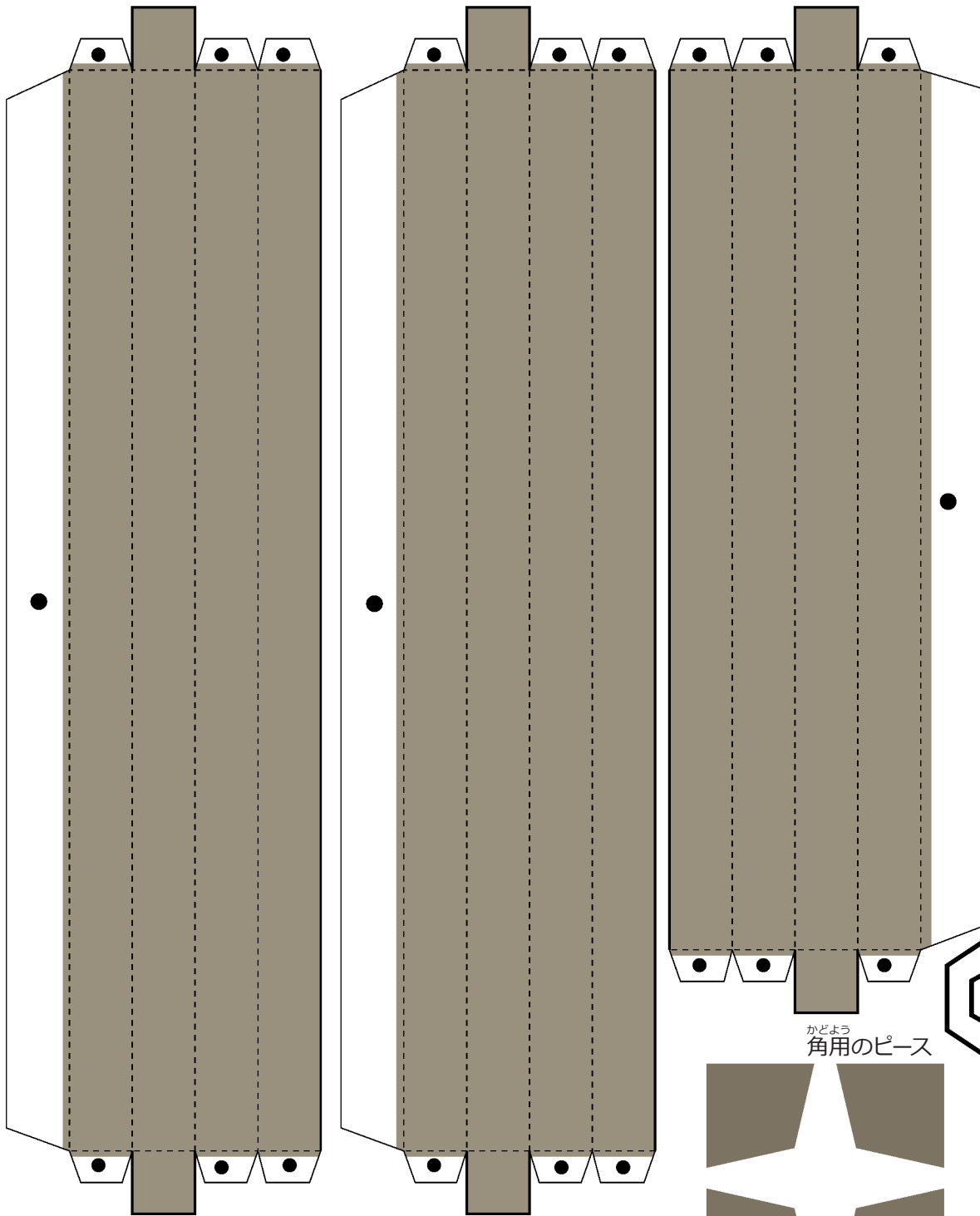
<sup>4</sup> サムエル記下 5:6-7, 9

<sup>5</sup> ヨシュア記 10:1

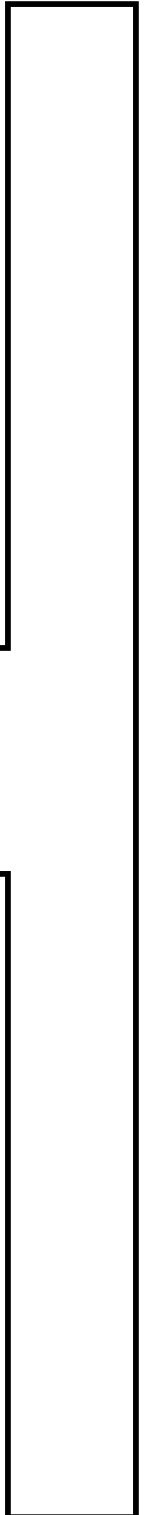
<sup>6</sup> 歴代誌下 3:1

<sup>7</sup> ネヘミヤ記 2:1-6

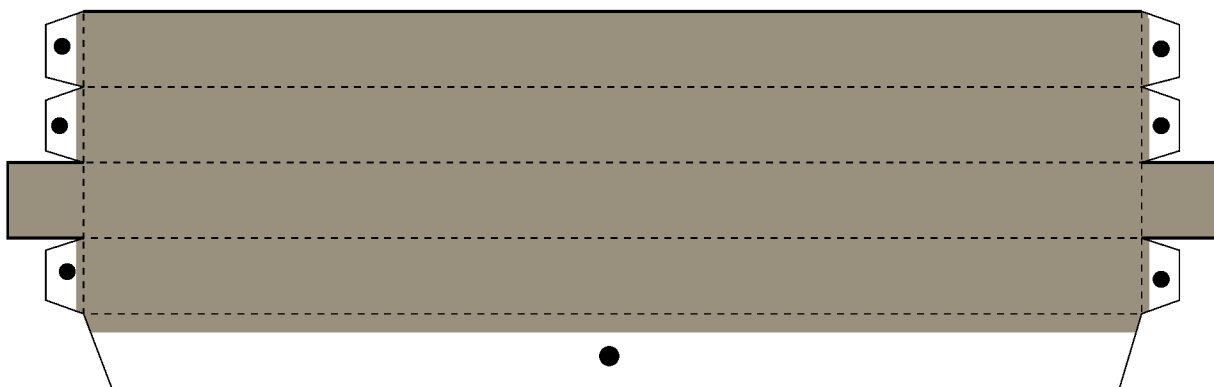




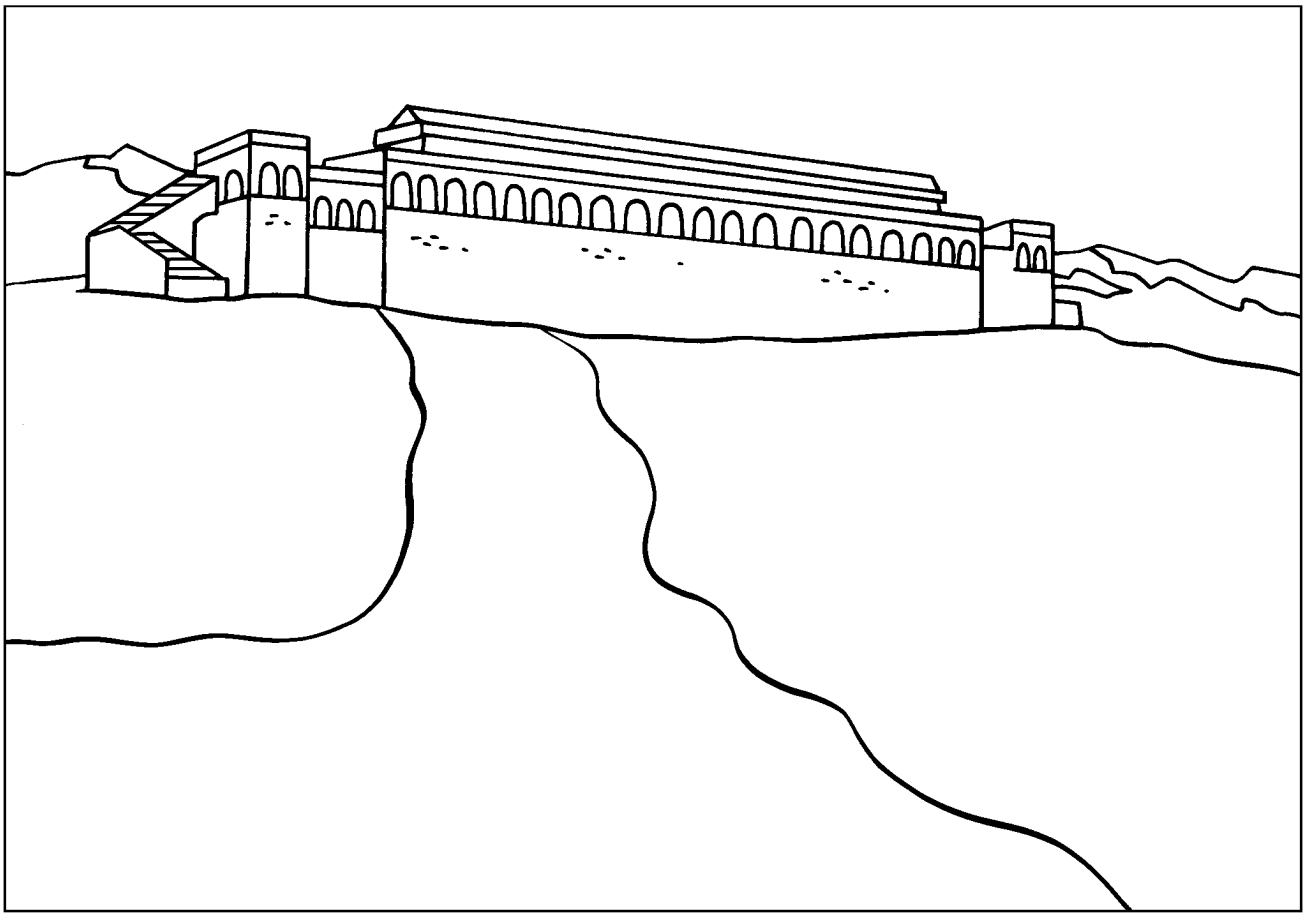
フレームの裏側には  
貼り付けるピース  
(シャドーボックスの  
作り方はこちら)



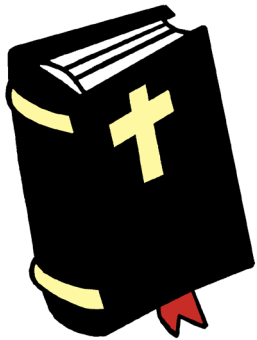
かどよう  
角用のピース



フレーム用のピース



## せいしよ じ だい まち まち 聖書時代の町：エルサレムの町



エルサレムは、地中海と死海の間にあるユダヤ山地の高原に位置する、非常に古い都市です。

エルサレムは数千年もの間、重要な都市となりました。聖書で最初に出てくる場面（当時は、サレムという名前と呼ばれていました<sup>1</sup>）は、アブラハムの物語です。アブラハムは、サレムの大祭司かつ王であるメルキゼデクに祝福されました。<sup>2</sup>

エルサレムは、エブスとも呼ばれていました。<sup>3</sup> ダビデ王はエブスに進軍し、「シオンの要塞」を攻め取りました。そして、その地を「ダビデの町」と呼びました。<sup>4</sup> 聖書で最初に「エルサレム」という名前が記されているのは、ヨシュア記です。<sup>5</sup>

エルサレムは、ソロモン王が神殿と宮殿を建てた場所です。<sup>6</sup> その数世紀後、バビロン帝国はエルサレムの町を破壊し、住民を人質として連れ去りました。後に、エルサレムはネヘミヤによって再建されました。<sup>7</sup>

今日エルサレムは、イスラエルという国にあります。

### きやくちゆう 脚注

<sup>1</sup> 詩篇 76:1-2

<sup>2</sup> 創世記 14:18とヘブル人への手紙 7:1-2

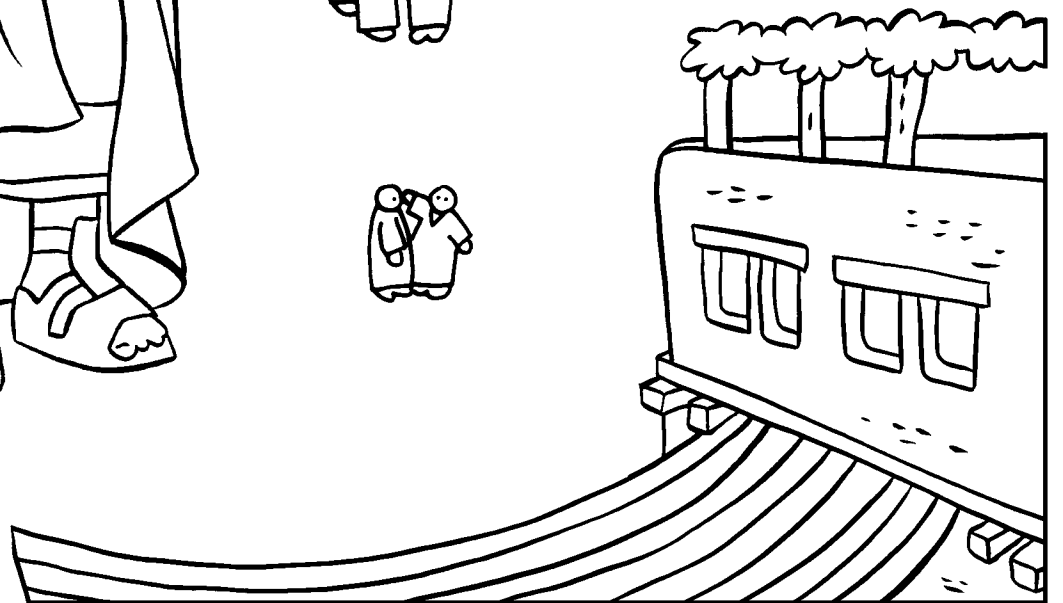
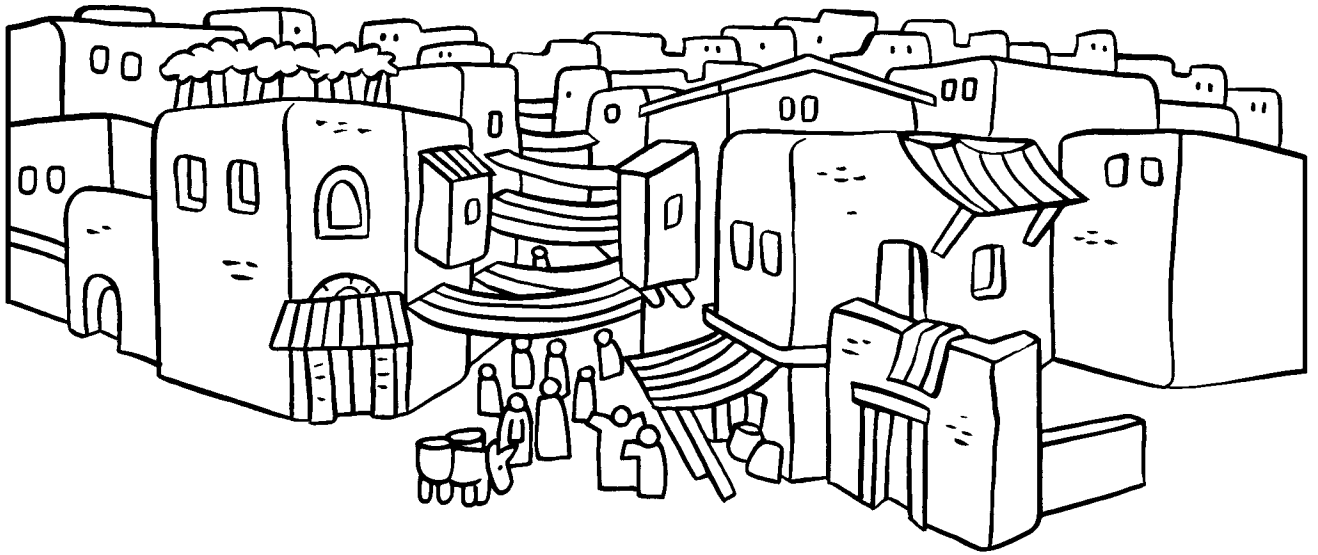
<sup>3</sup> 士師記 19:10

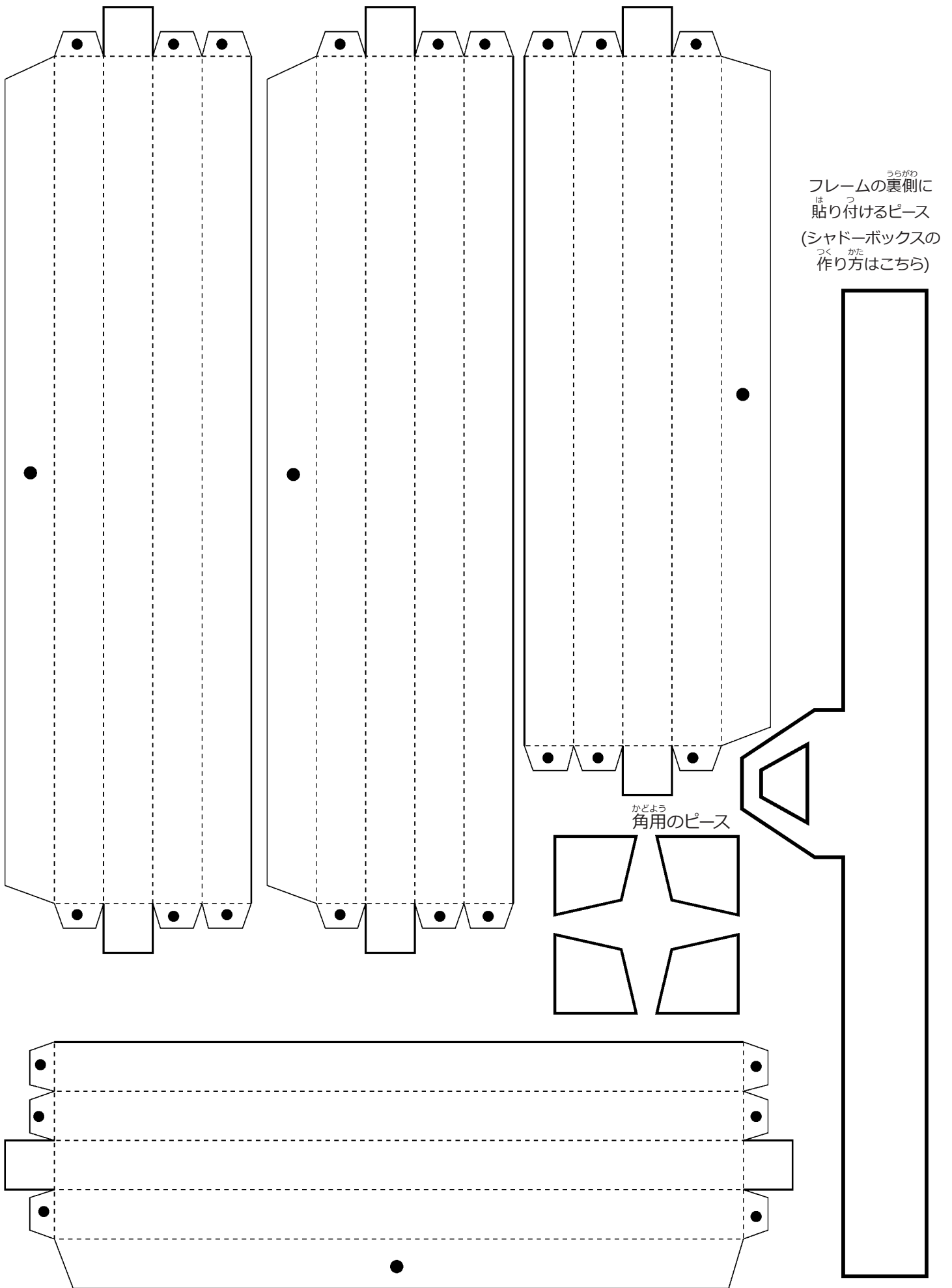
<sup>4</sup> サムエル記下 5:6-7, 9

<sup>5</sup> ヨシュア記 10:1

<sup>6</sup> 歴代誌下 3:1

<sup>7</sup> ネヘミヤ記 2:1-6





フレームの裏側に  
は 貼り付けるピース  
(シャドーボックスの  
作り方はこちら)

かどよう  
角用のピース

フレーム用のピース