

# WiSec Administration för distributörer

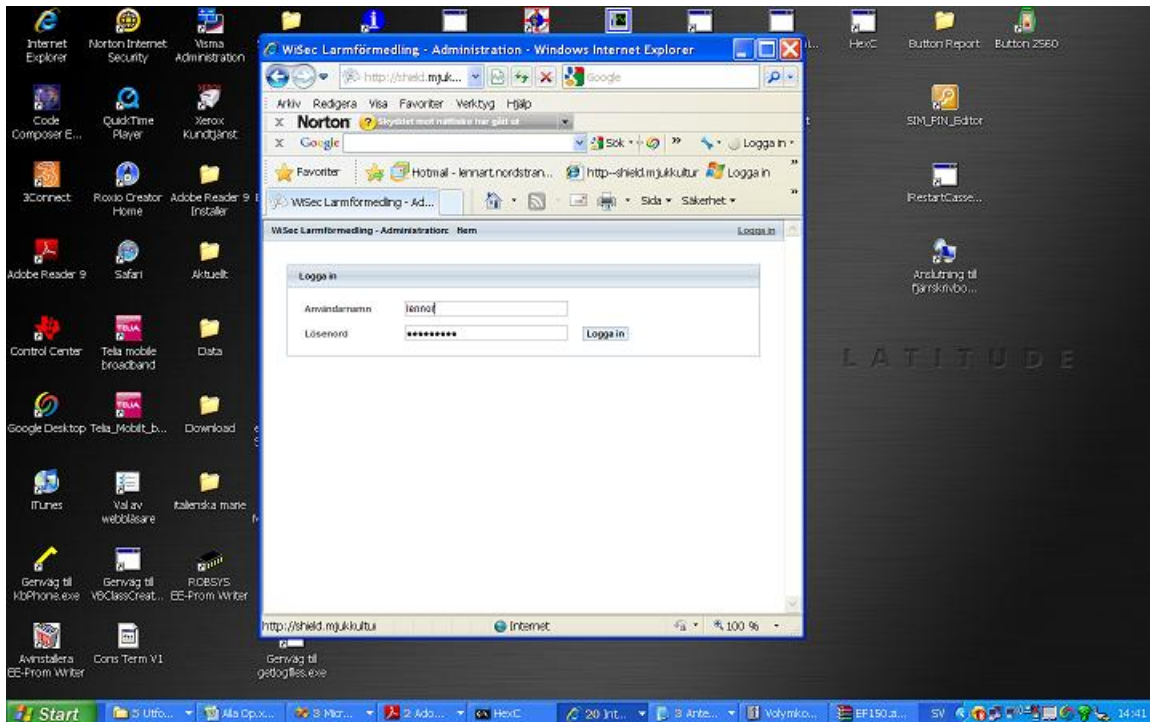
GSS Larm AB

• 2011



Kort handledning för WiSec Web administration. Dokumentet beskriver hur man loggar in, hantering av meddelandetexter till larmmottagare, samt hur man adresserar olika larmmottagare.

## Inloggning

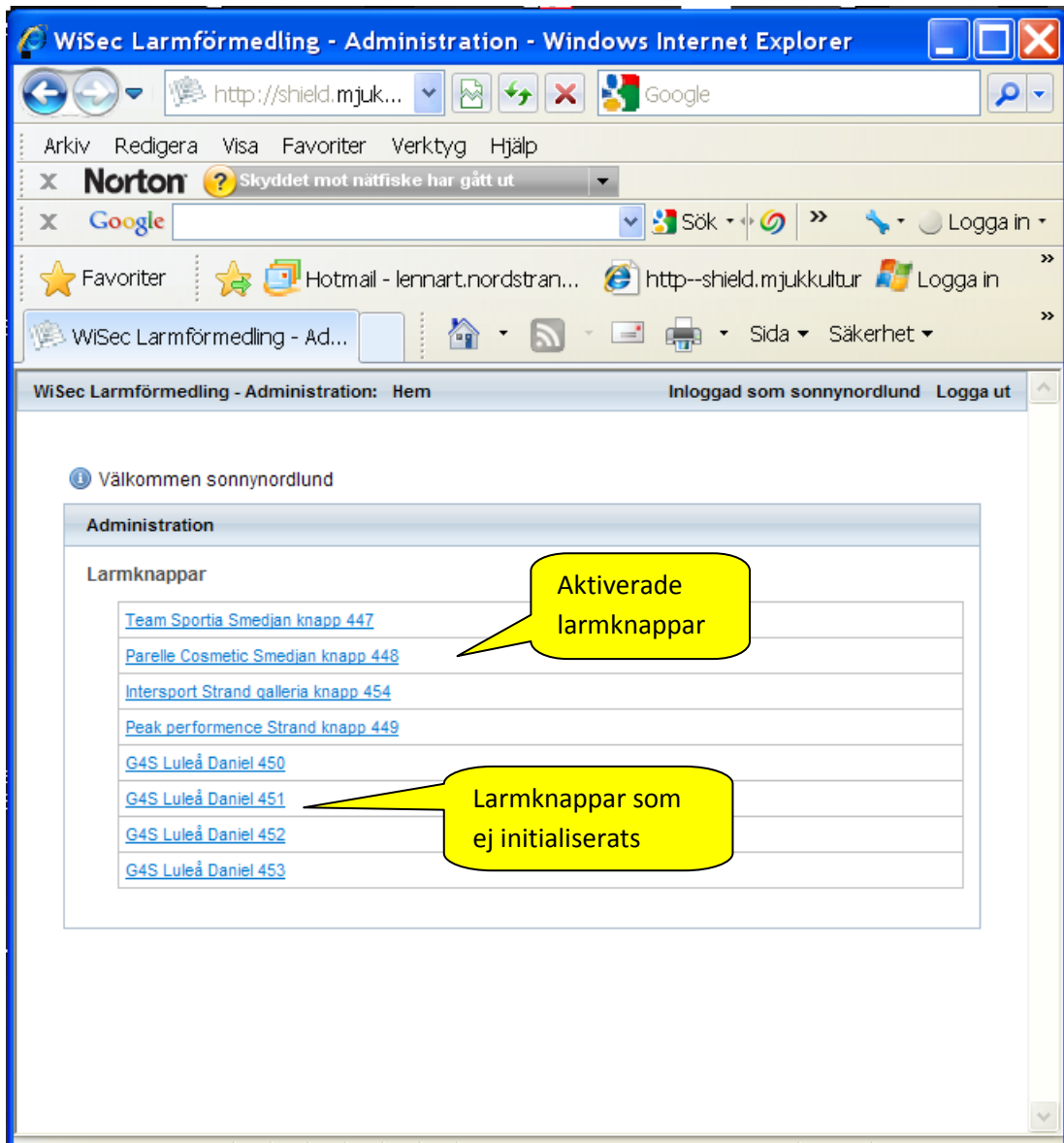


Öppna Explorer.

Anslut till - <http://shield.mjukkultur.se>

Ange användarnamn och lösenord och klicka på - Logga in –

# Larmknappar



## Aktiverade larmknappar

WiSec Larmförmedling - Administration: Hem Inloggad som sonnynordlund Logga ut

Inställningar - Team Sportia Smedjan knapp 447

Allmänt

Namn Team Sportia Smedjan knapp 447

Område Luleå

Meddelanden

Svagt larm Snatterlarm Team Sportia Smedjan

Starkt larm Bråklarm Team Sportia Smedjan

Mottagare Svagt larm

Mottagare 1 0706XXXXX

Mottagare 2 Ej angivet

Mottagare 3 Ej angivet

Mottagare 4 Ej angivet

Mottagare 5 Ej angivet

Mottagare Stark larm

Mottagare 1 0706XXXXX

Mottagare 2 Ej angivet

Mottagare 3 Ej angivet

Mottagare 4 Ej angivet

Mottagare 5 Ej angivet

Spara Tillbaka

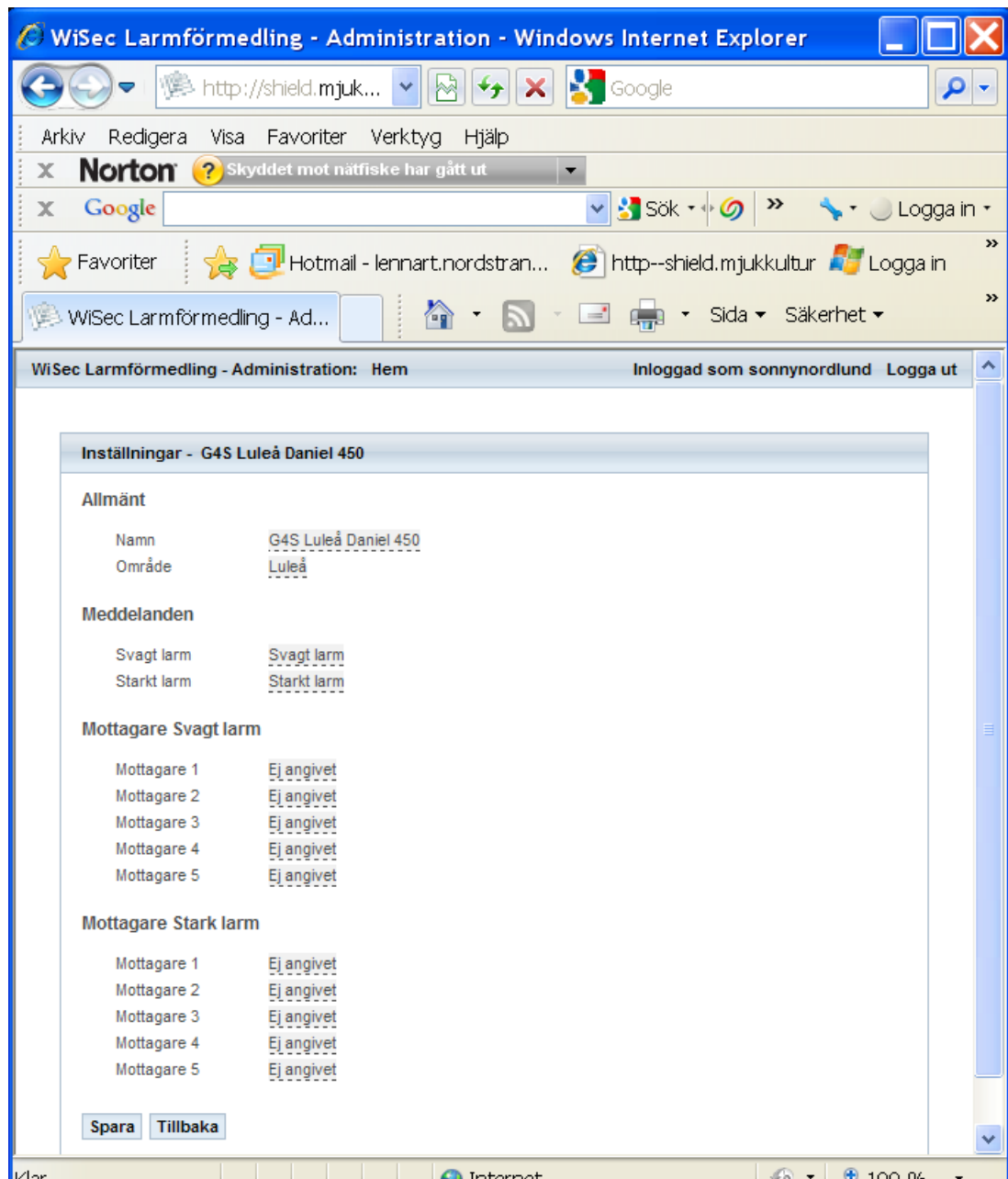
Objektnamn med knapp Id

Larmmeddelande texten för larmkaraktärerna "svag" och "stark"

Adressinformation till larmmottagare. (Här som telefonnummer)

Exempel på konto för aktiverad larmknapp med larmmeddelanden som SMS.

## Ej aktiverade larmknappar



Exempel på konto för en icke aktiverad larmknapp.

OBS! Glöm ej att klicka – Spara – efter att inställningarna uppdaterats.

## Inställningar för Larmmottagare

**Inställningar - Grepen Vatten**

**Allmänt**

Namn: Grepen Vatten  
 Område: Grepen Marin Öregrund

**Meddelanden**

Svagt larm: Nivåalarm Vatten - Wonitopa - Grepen Marin  
 Starkt larm: Akut Nivåalarm Vatten - Segelbåt Laurinkryssare - Grepen Marin Öregrund

**Mottagare Svagt larm**

|             |                                      |                             |
|-------------|--------------------------------------|-----------------------------|
| Mottagare 1 | <u>0705771502</u>                    | SMS till ägare              |
| Mottagare 2 | <u>lennart.nordstran@hotmail.com</u> | MSN till ägare              |
| Mottagare 3 | <u>MatsLista</u>                     | Mottagarlista<br>(se sid 9) |
| Mottagare 4 | <u>Ej angivet</u>                    |                             |
| Mottagare 5 | <u>Ej angivet</u>                    |                             |

**Mottagare Stark larm**

|             |                                       |                          |
|-------------|---------------------------------------|--------------------------|
| Mottagare 1 | <u>0705771502</u>                     | SMS till Varv            |
| Mottagare 2 | <u>0707770192</u>                     | Robofon till Larmcentral |
| Mottagare 3 | <u>0719000xxxxxxx {rpd, 01715002}</u> |                          |
| Mottagare 4 | <u>larm@grepenmarinab.se</u>          |                          |
| Mottagare 5 | <u>Ej angivet</u>                     | MSN till Varv            |

**Spara** **Tillbaka**

Exempel på inställningar för larm om vattennivå i båt.

Svagt larm (nivå 1) går som SMS och MSN till ägare.

Starkt larm (nivå 2) går som SMS till ägare och varvspersonal, MSN till Varv samt som ett Robofon larm till Rapid larmcentral (rpd är koden för Rapid, 01715002 är robofonkoden).

### Mottagare Stark larm

|              |   |  |
|--------------|---|--|
| Mottagare 1  | <u>Ej angivet</u>                           |  |
| Mottagare 2  | <u>Ej angivet</u>                           |  |
| Mottagare 3  | <u>lennart.nordstrand@hotmail.com</u>       |  |
| Mottagare 4  | <u>0705771502</u>                           |  |
| Mottagare 5  | <u>0723008442</u>                           |  |
| Mottagare 6  | <u>0707770192</u>                           |  |
| Mottagare 7  | <u>Ej angivet</u>                           |  |
| Mottagare 8  | <u>Ej angivet</u>                           |  |
| Mottagare 9  | <u>0719000xxxxxxx {SMS: 2002, 1, 2, 20}</u> |  |
| Mottagare 10 | <u>Ej angivet</u>                           |  |

Exempel på WiSec Larmsiren som larmmottagare.

Basstation 0719000xxxxxxx mottar ett SMS som via WiSec Radio protokoll startar sirenen med ID 2002. Sirenljudets varaktighet är 20 sek.

## Larmmeddelanden med länkar

### Meddelanden

Svagt larm Pålärmning Nordstrand Skogsmyrsvägen 13  
Starkt larm Framdörr öppen Nordstrand Skogsmyrsvägen 13 Test Larm GSS Skogsmyrsvägen 13, Uppsala [http://maps.google](http://maps.google.com)

Exempel på larmmeddelande som innehåller en Länk till Googlemap.

Länk till Google Map

Larmmottagaren klickar på länken varpå kartan för larmstället visas i telefon eller dator.

Följande länk kan användas som mall, där koordinaterna latitud och longitud är markerade.

<http://maps.google.com/maps/api/staticmap?center=59.835161,17.615828&zoom=16&size=900x1024&maptype=roadmap&markers=color:blue|label:S|59.835161,17.615828&sensor=false>

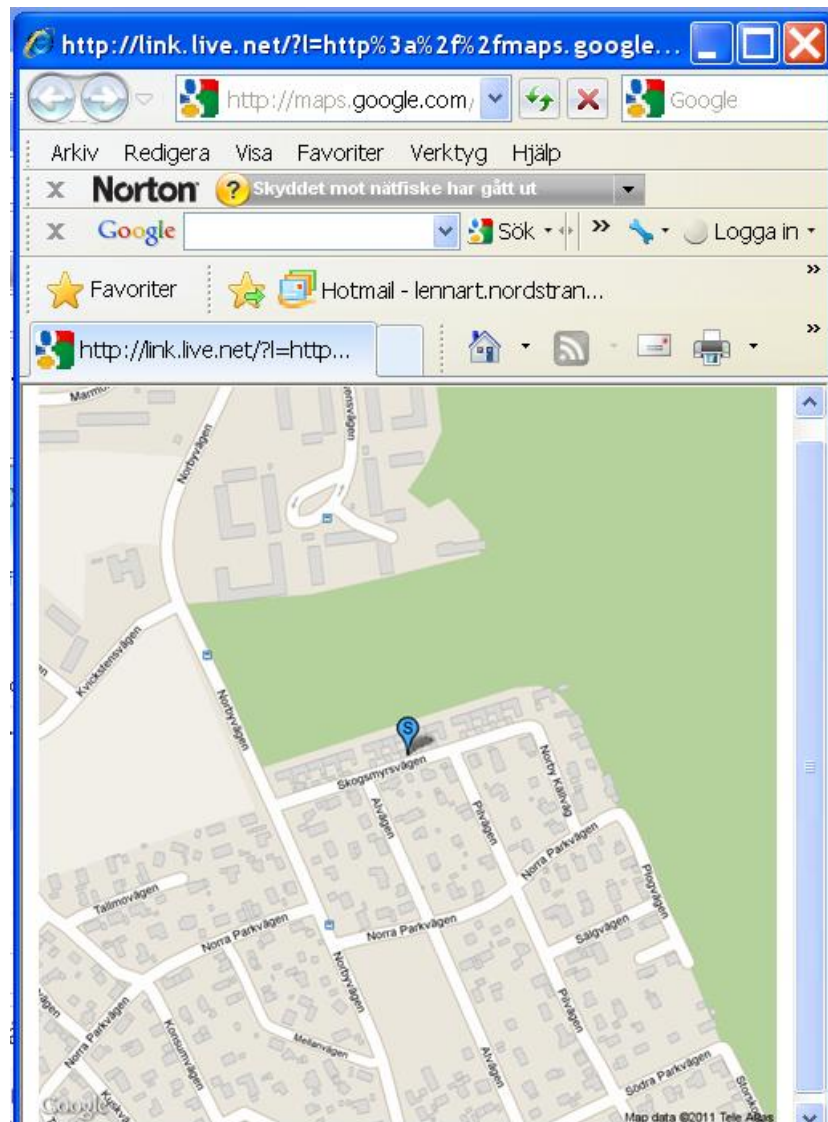
Att skicka länkar öppnar för möjligheter att länka till t.ex bilder av larmobjekt, instruktioner för åtgärder vid larmobjektet, mm.



Exempel på larmmeddelanden till PC med MSN konto. Meddelandet har länk till maps.google.com som visar position för larmobjektet. Genom att klicka på länken öppnas ett nytt fönster till länken som i detta fall visar kartbilden.

Länkar i texten för larmmeddelandet fungerar också till de flesta moderna mobiltelefoner ("smart phones").

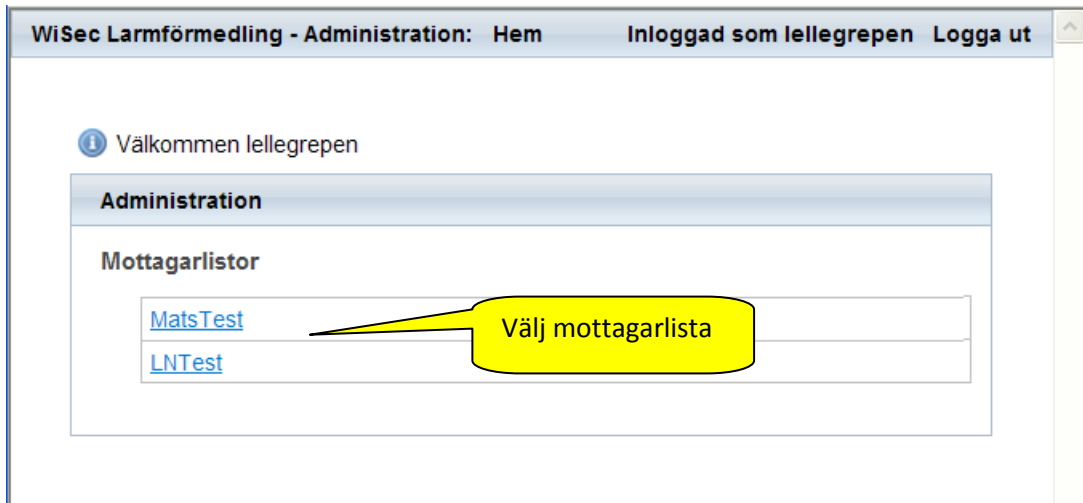
## Positionsangivelse med Google maps



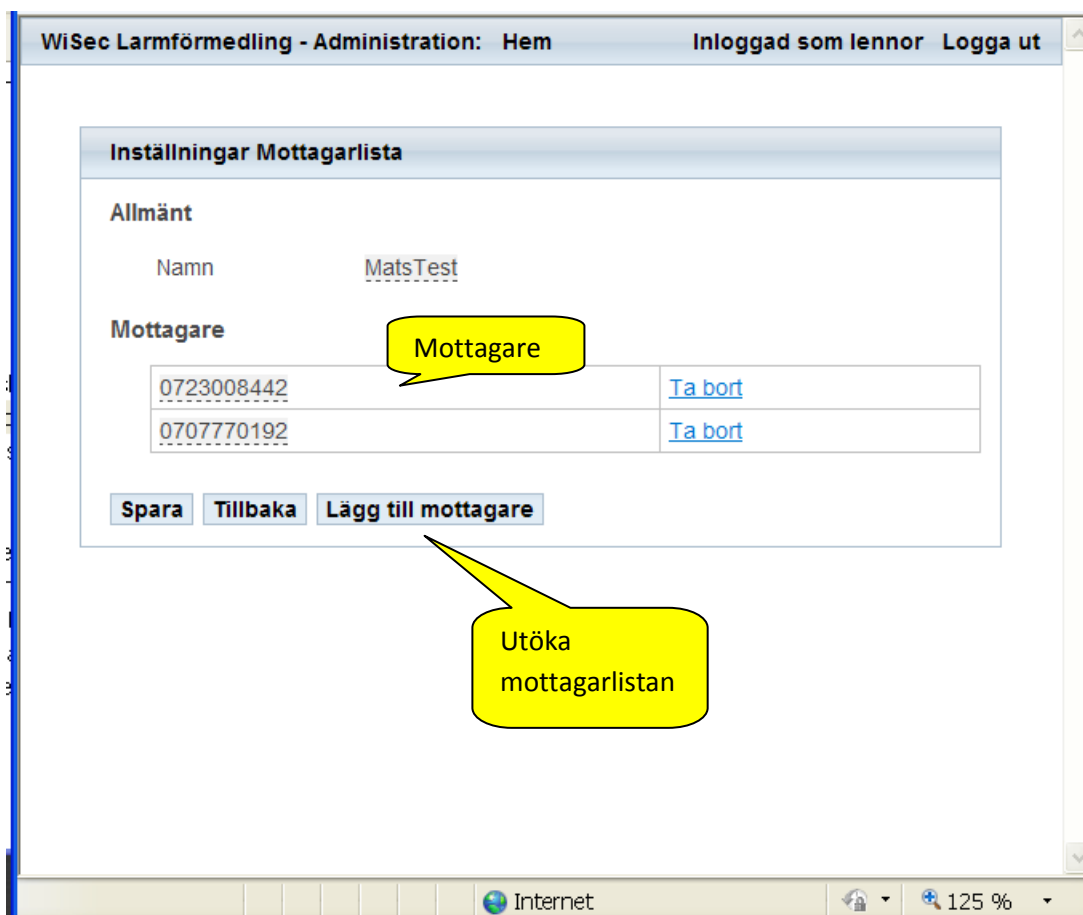
Kartbild av larmobjekt från länk i larmmeddelandet.



## Mottagarlistor



Inloggad med behörighet att endast kunna ändra Mottagarlistor



Mottagarlistan MatsTest.

Mottagarlistan kan bestå av alla typer av mottagare (mejl, ..) utom en annan mottagarlista.

Avsiktligt blank för egna noteringar.