

Cámara domo de red AXIS 233D

Cámara de red domo de alta velocidad con barrido progresivo y zoom de 35x.



- > Zoom de 35x
- > Zoom de área
- > Barrido progresivo
- > Estabilizador electrónico de la imagen
- > Amplio rango dinámico
- > Autoseguimiento

La cámara domo de red AXIS 233D presenta características excepcionales como barrido progresivo, zoom óptico de 35x y una mecánica rápida y precisa de movimiento horizontal y vertical que proporcionan un rendimiento y una calidad de imagen excepcionales. La cámara AXIS 233D está diseñada para instalaciones con requisitos de seguridad exigentes como aeropuertos, casinos, estadios y puertos.

Las potentes capacidades de zoom de la cámara AXIS 233D (zoom óptico de 35x y zoom digital de 12x) permiten supervisar objetos lejanos con gran nitidez. Su exclusiva función de zoom de área permite acercarse inmediatamente al zoom a cualquier parte de la escena.

Existen otros factores que contribuyen a conseguir la gran calidad de imagen que ofrece la cámara, como el barrido progresivo, que proporciona imágenes a resolución completa de objetos en movimiento sin distorsión; el estabilizador electrónico de imagen (EIS, Electronic Image Stabilizer), que reduce el efecto de las vibraciones provocadas por el tráfico o el viento; y un amplio rango dinámico (WDR, Wide Dynamic Range) de 128x, que garantiza una imagen de vídeo de gran calidad incluso en condiciones lumínicas complejas.

La cámara incorpora características de vídeo inteligentes como la detección de movimiento por vídeo, detección de audio y autoseguimiento. Gracias a la función de autoseguimiento, la cámara detecta y sigue automáticamente los objetos en movimiento dentro de su campo de visión. Esta función supone una ventaja especialmente en entornos de videovigilancia no controlada por una persona con grabación automática.

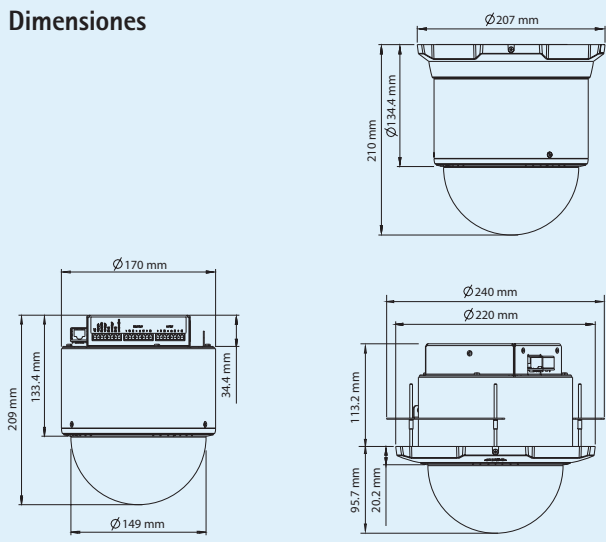
La cámara AXIS 233D ofrece un movimiento horizontal y vertical muy sensible y preciso. El movimiento de baja velocidad de 0,05° por segundo hace posible seguir un objeto desde grandes distancias, mientras que la velocidad máxima de 450° por segundo permite un funcionamiento extraordinariamente rápido de las funciones de movimiento horizontal y vertical.



Especificaciones técnicas – Cámara domo de red AXIS 233D

Cámara	
Modelos	Cámara domo de red AXIS 233D 60 Hz (NTSC) Cámara de red domo AXIS 233D 50 Hz (PAL)
Sensor de imagen	ExView CCD HAD de 1/4 pulgada con barrido progresivo
Lente	3,4 – 119 mm, F1,4 – F2,7, enfoque automático, funcionamiento diurno/nocturno automático, ángulo de visión horizontal: 1,73°–55,8°
Iluminación mínima	Color: 0,5 lux a 30 IRE B/N: 0,008 lux a 30 IRE
Velocidad de obturación	NTSC: 1/30 000 s – 0,5 s PAL: 1/30 000 s – 1,5 s
Movimiento horizontal/vertical/zoom	E-FLIP 100 posiciones predefinidas Horizontal: 360° ilimitado, 0,05 – 450°/s Vertical: 180°, 0,05 – 450°/s Zoom óptico de 35x y digital de 12x (total de 420x) Ronda de vigilancia Cola de control
Vídeo	
Compresión de vídeo	MPEG-4 Parte 2 (ISO/IEC 14496-2) Motion JPEG
Resoluciones	NTSC: 704x480 – 176x120 PAL: 704x576 – 176x144
Frecuencia de imagen MPEG-4	Hasta 30/25 imágenes por segundo en todas las resoluciones
Frecuencia de imagen Motion JPEG	Hasta 30/25 imágenes por segundo en todas las resoluciones
Transmisión de vídeo	MPEG-4 y Motion JPEG simultáneos Frecuencia de imagen y ancho de banda controlables VBR/CBR MPEG-4
Ajustes de la imagen	Amplio rango dinámico (WDR), estabilización electrónica de la imagen (EIS), velocidad de obturación manual, compresión, color, brillo, nitidez, rotación, corrección de la relación de aspecto Superposición de texto e imágenes Máscara de privacidad
Audio	
Transmisión de audio	Bidireccional, dúplex completo o semidúplex
Compresión de audio	G.711 PCM 64 kbit/s G.726 ADPCM 32 ó 24 kbit/s
Entrada/salida de audio	Entrada de micrófono o de línea externa, salida de nivel de línea

Dimensiones



Red	
Seguridad	Protección por contraseña, filtrado de direcciones IP, cifrado HTTPS, control de acceso a la red IEEE 802.1X, autenticación Digest, registro de acceso de usuarios
Protocolos compatibles	IPv4/v6, HTTP, HTTPS, QoS Layer 3 DiffServ, FTP, SMTP, Bonjour, UPnP, SNMPv1/v2c/v3 (MIB-II), DNS, DynDNS, NTP, RTSP, RTP, TCP, UDP, IGMP, RTCP, ICMP, DHCP, ARP, SOCKS
Integración del sistema	
Interfaz de programación de aplicaciones	API abierta para integración de software, con VAPIX® de Axis Communications disponible en www.axis.com
Vídeo inteligente	Detección de movimiento por vídeo, detección de audio, autoseguimiento
Activadores de alarma	Vídeo inteligente, entrada externa, posición PTZ
Eventos de alarma	Carga de archivos a través de FTP, HTTP y correo electrónico Notificación a través de correo electrónico, HTTP y TCP Activación de salida externa Posición PTZ
Búfer de vídeo	36 MB de memoria previa y posterior a la alarma
General	
Carcasa	Carcasa metálica, cubierta de la domo de policarbonato
Procesadores y memoria	ETRAX FS, ARTPEC-2, 64 MB de RAM, 8 MB de memoria flash
Alimentación	22 – 40 V CC, 20 W máx. 18 – 30 V CA, 25 VA máx.
Conectores	RJ-45 Ethernet 10BASE-T/100BASE-TX Tres bloques de terminales para 4 entradas de alarma y 4 salidas, entrada de alimentación, salida de alimentación Entrada de línea/micrófono, salida de línea de audio
Condiciones de funcionamiento	-5° a 50° C Humedad relativa: 20 a 80% (sin condensación)
Homologaciones	EN 55022 Clase B, EN 55024, EN 61000-3-2, EN 61000-3-3, EN 61000-6-1, EN 61000-6-2, FCC Parte 15 Subparte B Clase B, VCCI Clase B, C-tick AS/NZS CISPR22, ICES-003 Clase B, EN 60950-1 Fuente de alimentación: EN 60950-1, PSE, TUV/GS, cUL, CE, CB, SAC
Peso	2,5 kg
Accesorios incluidos	Guía de instalación, CD con manual del usuario, software de grabación, herramientas de instalación y gestión, kits de montaje y de conectores, fuente de alimentación para interiores, cubiertas de domo transparentes y ahumadas, descodificador Windows (1 licencia de usuario)

Encontrará más información en www.axis.com

Accesorios opcionales

Carcasa domo serie AXIS T95A



Fuente de alimentación*



*recomendada para la carcasa domo AXIS T95A10

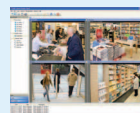
Consola de control de videovigilancia AXIS T8310



Productos High PoE



Iluminadores AXIS T90A



Para obtener información sobre el software AXIS Camera Station y el software de gestión de vídeo de los socios desarrolladores de aplicaciones de Axis, consulte www.axis.com/products/video/software/